

**PIDDER AUBERGER**

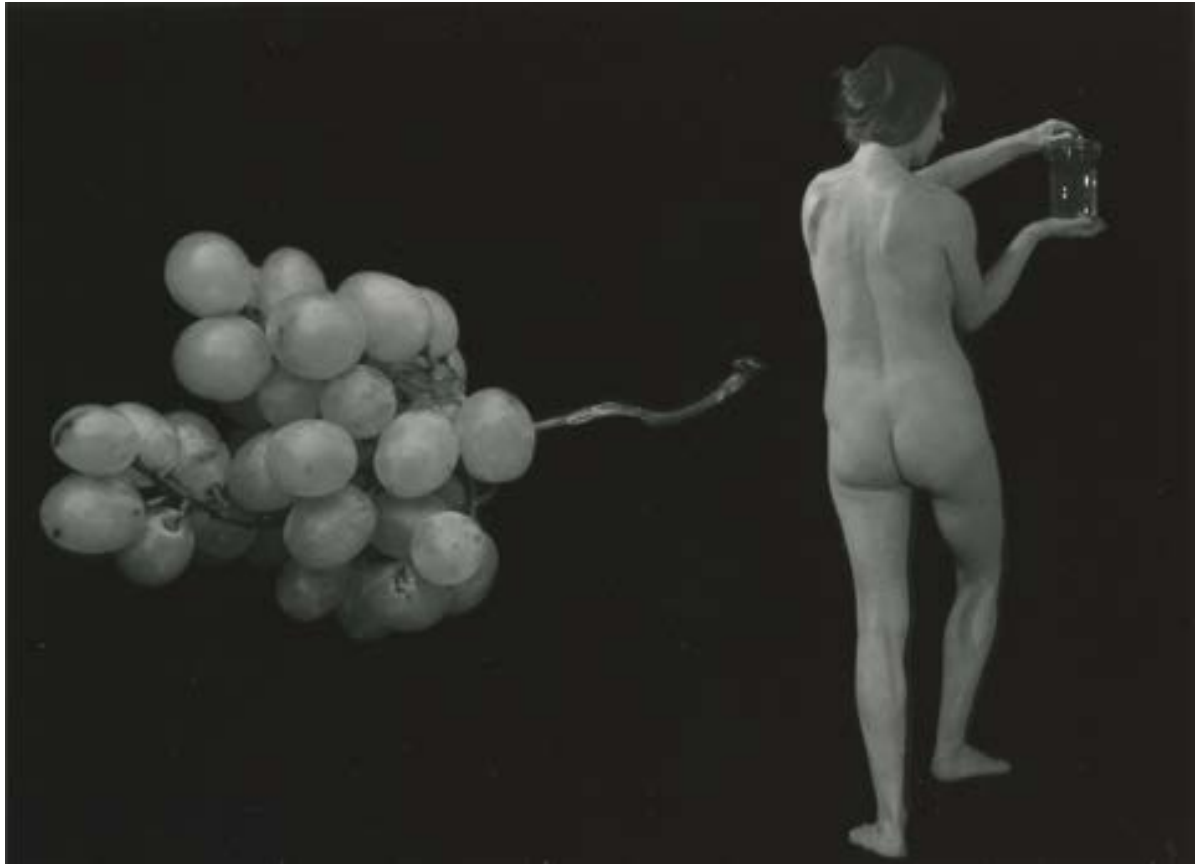
WOODCUTS AND PHOTOGRAPHY – COLOGNE / BONN



Installation view Cologne, 2022

**PIDDER AUBERGER**

WOODCUTS AND PHOTOGRAPHY – COLOGNE / BONN



**Trauben-Szene**

1990

Archiv-Nr. Aub 1895

Bromsilbergelatine

Bildmaß 102 x 158 cm, Blattmaß 124 x 181 cm

gerahmt in Aluminiumrahmen hinter Glas

Fassung 1/2

rückseitig bezeichnet, nummeriert und signiert

**PIDDER AUBERGER**

WOODCUTS AND PHOTOGRAPHY – COLOGNE / BONN



Installation view Cologne, 2022

PIDDER AUBERGER

WOODCUTS AND PHOTOGRAPHY – COLOGNE / BONN



**Lüstertondo**

1990

Archiv-Nr. Aub 1916

Bromsilbergelatine

Kameranegativ und Fotogramm

gerahmt in Aluminiumrahmen hinter Glas

Bildmaß 101 cm, Blattmaß 125 cm

Fassung 1/2

rückseitig bezeichnet, nummeriert und signiert

**PIDDER AUBERGER**

WOODCUTS AND PHOTOGRAPHY – COLOGNE / BONN



**Sohlentondo**

1990

Archiv-Nr. Aub 1908

Bromsilbergelatine

Kameranegativ und Fotogramm

gerahmt in Aluminiumrahmen hinter Glas

Bildmaß 101 cm, Blattmaß 125 cm

Fassung 1/2

rückseitig bezeichnet, nummeriert und signiert

**PIDDER AUBERGER**

WOODCUTS AND PHOTOGRAPHY – COLOGNE / BONN



Installation view Cologne, 2022

**Mess-Szene**

1990

Archiv-Nr. Aub 1897

Bromsilbergelatine

Bildmaß 102 x 158 cm, Blattmaß 124 x 181 cm

gerahmt in Aluminiumrahmen hinter Glas

Fassung 1/2

rückseitig bezeichnet, nummeriert und signiert

**PIDDER AUBERGER**

WOODCUTS AND PHOTOGRAPHY – COLOGNE / BONN



Installation view Cologne, 2022

**Ohne Titel (Cv MAX 6 - Seestück)**

1994

Archiv-Nr. Aub 1899

Cliché-verre

Bromsilbergelatine, Belichtungsmontage

Bildmaß 158 x 102 cm, Blattmaß 183 x 127 cm

gerahmt im Aluminiumrahmen hinter Glas

Fassung 1/2

**Ohne Titel (Cv MAX 7 - Seestück)**

1994

Archiv-Nr. Aub 1898

Cliché-verre

Bromsilbergelatine, Belichtungsmontage

Bildmaß 158 x 102 cm, Blattmaß 183 x 127 cm

gerahmt im Aluminiumrahmen hinter Glas

Fassung 2/2

**PIDDER AUBERGER**

WOODCUTS AND PHOTOGRAPHY – COLOGNE / BONN



Installation view Cologne, 2022



PIDDER AUBERGER

WOODCUTS AND PHOTOGRAPHY – COLOGNE / BONN



**Fischtondo**

1990

Archiv-Nr. Aub 1915

Bromsilbergelatine

Kameranegativ und Fotogramm

gerahmt in Aluminiumrahmen hinter Glas

Bildmaß 101 cm, Blattmaß 125 cm

Fassung 1/2

rückseitig bezeichnet, nummeriert und signiert

**PIDDER AUBERGER**

WOODCUTS AND PHOTOGRAPHY – COLOGNE / BONN



**Felsenszene**

1993

Archiv-Nr. Aub 556

Bromsilbergelatine

Bildmaß 24,5, x 18,4 cm, Blattmaß 27,2 x 21 cm,

Einzelabzug

rückseitig bezeichnet, datiert und signiert

**PIDDER AUBERGER**

WOODCUTS AND PHOTOGRAPHY – COLOGNE / BONN



**Polyeder**

2005

Archiv-Nr. Aub 579

Bromsilbergelatine

Bildmaß 24,5, x 18,4 cm, Blattmaß 27,2 x 21 cm,

Fassung 1/2

rückseitig bezeichnet, nummeriert, datiert und signiert

**PIDDER AUBERGER**

WOODCUTS AND PHOTOGRAPHY – COLOGNE / BONN



Installation view Cologne, 2022

**PIDDER AUBERGER**

WOODCUTS AND PHOTOGRAPHY – COLOGNE / BONN



**Orwellskijs**

2003

Archiv-Nr. Aub 1512

Farbholzschnitte 1 – 12

(Schnüre/Alge/Sieb, Greifer, Hüpfergene, Stachelrohr, Harmonika, Käsebleche, Schlauchfigur, Tubenhörner, Flieger, Stacheltier, Callas, Fliegende Bleche)

Bildmaß 62 x 42 cm, Blattmaß 70 x 50 cm

Auflage 12/12

rückseitig nummeriert und signiert

**PIDDER AUBERGER**

WOODCUTS AND PHOTOGRAPHY – COLOGNE / BONN



Installation view Cologne, 2022

(rechte Seite)

**HS 21**

1985

Archiv-Nr. Aub 1887

Farbholzschnitt

gerahmt hinter Glas in weißem Aluminiumrahmen

Bildmaß 133 x 87 cm

Fassung 3/4

rückseitig bezeichnet, nummeriert und signiert

PIDDER AUBERGER

WOODCUTS AND PHOTOGRAPHY – COLOGNE / BONN



**Ohne Titel**

1985

Bromsilbergelatine

Bildmaß 102 x 140 cm, Blattmaß 124 x 181 cm

gerahmt in Holzrahmen hinter Acrylglas

**PIDDER AUBERGER**

WOODCUTS AND PHOTOGRAPHY – COLOGNE / BONN



Installation view Cologne, 2022

**HS 45**

1986

Archiv-Nr. Aub 1889

Farbholzschnitt

gerahmt hinter Glas in weißem Aluminiumrahmen

Bildmaß 133 x 87 cm

Fassung 3/3

rückseitig bezeichnet, nummeriert und signiert



PIDDER AUBERGER

WOODCUTS AND PHOTOGRAPHY – COLOGNE / BONN



**Möhrentondo**

1990

Archiv-Nr. Aub 1903

Bromsilbergelatine

Kameranegativ und Fotogramm

gerahmt in Aluminiumrahmen hinter Glas

Bild- und Blattmaß 100 cm

Probe

rückseitig bezeichnet, nummeriert und signiert

**PIDDER AUBERGER**

WOODCUTS AND PHOTOGRAPHY – COLOGNE / BONN



**Ohne Titel**

1984

Archiv-Nr. Aub 477

Bromsilbergelatine

Bildmaß 18, x 24,4 cm, Blattmaß 22 x 27 cm,

Fassung 2/2

rückseitig gestempelt, nummeriert und signiert



**Ohne Titel**

1985

Archiv-Nr. Aub 501?

Bromsilbergelatine

Bildmaß 18, x 24,4 cm, Blattmaß 22 x 27 cm,

Fassung 2/2

rückseitig gestempelt, nummeriert und signiert

**PIDDER AUBERGER**

WOODCUTS AND PHOTOGRAPHY – COLOGNE / BONN



**Ente + Loterin**

1991

Archiv-Nr. Aub 386

Bromsilbergelatine

Bildmaß 18,5 x 24,5 cm, Blattmaß 22 x 27 cm,

Fassung 2/4

rückseitig datiert, nummeriert und signiert



**Ohne Titel**

1986

Archiv-Nr. Aub 508?

Bromsilbergelatine

Bildmaß 18, x 24,4 cm, Blattmaß 22 x 27 cm,

Fassung 2/2

rückseitig gestempelt, nummeriert und signiert

**PIDDER AUBERGER**

WOODCUTS AND PHOTOGRAPHY – COLOGNE / BONN



Installation view Bonn, 2022



Installation view Bonn, 2022

**PIDDER AUBERGER**

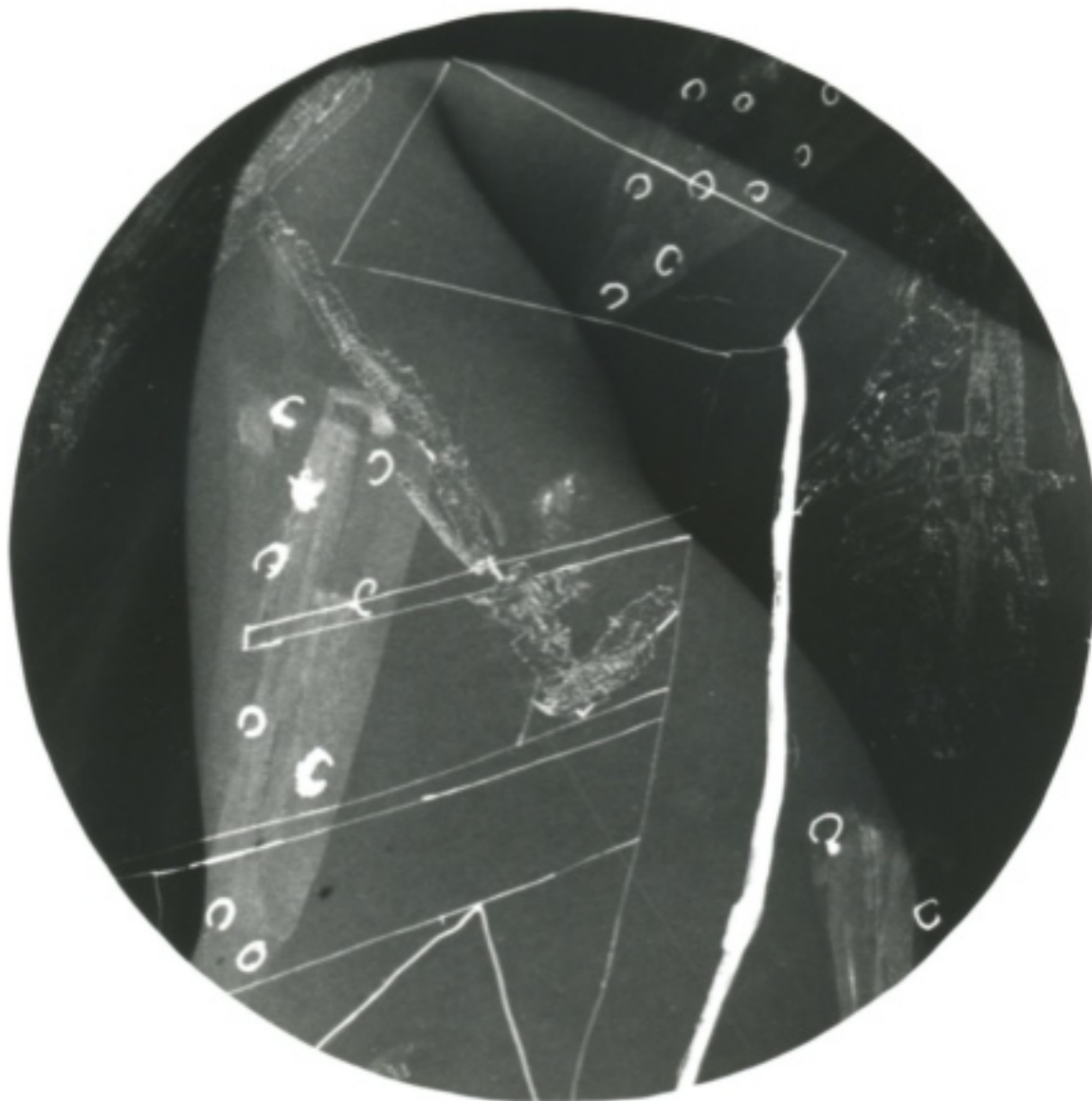
WOODCUTS AND PHOTOGRAPHY – COLOGNE / BONN



Installation view Bonn, 2022

**PIDDER AUBERGER**

WOODCUTS AND PHOTOGRAPHY – COLOGNE / BONN



**Schultertondo**

1990

Archiv-Nr. Aub 1910

Bromsilbergelatine

Kameranegativ und Fotogramm

gerahmt in Aluminiumrahmen hinter Glas

Bildmaß 101 cm, Blattmaß 125 cm

Fassung 1/2

rückseitig bezeichnet, nummeriert und signiert

PIDDER AUBERGER

WOODCUTS AND PHOTOGRAPHY – COLOGNE / BONN



**Zeichnungstondo**

1990

Archiv-Nr. Aub 1914

Bromsilbergelatine

Kameranegativ und Fotogramm

gerahmt in Aluminiumrahmen hinter Glas

Bildmaß 101 cm, Blattmaß 125 cm

Fassung 1/2

rückseitig bezeichnet, nummeriert und signiert

**PIDDER AUBERGER**

WOODCUTS AND PHOTOGRAPHY – COLOGNE / BONN



Installation view Bonn, 2022

**Muscheltondo**

1990

Archiv-Nr. Aub 1905

Bromsilbergelatine

Kameranegativ und Fotogramm

gerahmt in Aluminiumrahmen hinter Glas

Bildmaß 101 cm, Blattmaß 125 cm

Fassung 1/2

rückseitig bezeichnet Eimertondo (sic!), nummeriert und signiert



**PIDDER AUBERGER**

WOODCUTS AND PHOTOGRAPHY – COLOGNE / BONN



Installation view Bonn, 2022

**Zürichtondo**

1990

Archiv-Nr. Aub 1912

Bromsilbergelatine

Kameranegativ und Fotogramm

gerahmt in Aluminiumrahmen hinter Glas

Bildmaß 101 cm, Blattmaß 125 cm

Fassung 1/2

rückseitig bezeichnet, nummeriert und signiert

**Busentondo**

1990

Archiv-Nr. Aub 1908

Bromsilbergelatine

Kameranegativ und Fotogramm

gerahmt in Aluminiumrahmen hinter Glas

Bildmaß 101 cm, Blattmaß 125 cm

Fassung 1/2

rückseitig bezeichnet, nummeriert und signiert

**PIDDER AUBERGER**

WOODCUTS AND PHOTOGRAPHY – COLOGNE / BONN



Installation view Bonn, 2022

**PIDDER AUBERGER**

WOODCUTS AND PHOTOGRAPHY – COLOGNE / BONN



**Bleiorangentondo**

1990

Archiv-Nr. Aub 1917

Bromsilbergelatine

Kameranegativ und Fotogramm

gerahmt in Aluminiumrahmen hinter Glas

Bildmaß 101 cm, Blattmaß 125 cm

Fassung 1/2

rückseitig bezeichnet, nummeriert und signiert

**PIDDER AUBERGER**

WOODCUTS AND PHOTOGRAPHY – COLOGNE / BONN



Installation view Bonn, 2022

**Schneckenkondo**

1990

Archiv-Nr. Aub 1902

Bromsilbergelatine

Kameranegativ und Fotogramm

gerahmt in Aluminiumrahmen hinter Glas

Bildmaß 101 cm, Blattmaß 125 cm

Fassung 1/2

rückseitig bezeichnet, nummeriert und signiert

**PIDDER AUBERGER**

WOODCUTS AND PHOTOGRAPHY – COLOGNE / BONN



PIDDER AUBERGER

WOODCUTS AND PHOTOGRAPHY – COLOGNE / BONN



**Bananentondo**

1990

Archiv-Nr. Aub 1913

Bromsilbergelatine

Kameranegativ und Fotogramm

gerahmt in Aluminiumrahmen hinter Glas

Bildmaß 101 cm, Blattmaß 125 cm

Fassung 1/2

rückseitig bezeichnet, nummeriert und signiert

**PIDDER AUBERGER**

WOODCUTS AND PHOTOGRAPHY – COLOGNE / BONN



Installation view Bonn, 2022



**PIDDER AUBERGER**

WOODCUTS AND PHOTOGRAPHY – COLOGNE / BONN



**Roswitha**

1982

Archiv-Nr. Aub 23

Bromsilbergelatine

Bildmaß 42 x 30 cm, Blattmaß 46 x 33,5 cm,  
rückseitig gestempelt, bez.: Roswitha und signiert  
Unikat



PIDDER AUBERGER

WOODCUTS AND PHOTOGRAPHY – COLOGNE / BONN



Installation view Bonn, 2022

(links)

**Ohne Titel (Cv Max 2)**

o.J. (1994?)

Archiv-Nr. 1891

Cliché-verre

Bromsilbergelatine, Belichtungsmontage

Bildmaß 158 x 102 cm, Blattmaß 183 x 127 cm

gerahmt im Holzrahmen hinter Acrylglas

Unikat

**PIDDER AUBERGER**

WOODCUTS AND PHOTOGRAPHY – COLOGNE / BONN



Installation view Bonn, 2022

**Ohne Titel**

1982

Archiv-Nr. Aub 24

Bromsilbergelatine

Bildmaß 42 x 30 cm, Blattmaß 46 x 33,7 cm,  
rückseitig gestempelt, bez.: Möwi und signiert  
Unikat

**PIDDER AUBERGER**

WOODCUTS AND PHOTOGRAPHY – COLOGNE / BONN



PIDDER AUBERGER

WOODCUTS AND PHOTOGRAPHY – COLOGNE / BONN



Installation view Bonn, 2022



**Ohne Titel**

1982

Archiv-Nr. Aub 1

Bromsilbergelatine

Bildmaß 42 x 30 cm, Blattmaß 46 x 33,5 cm,

rückseitig gestempelt, bez.: 82 und signiert

Unikat

**PIDDER AUBERGER**

WOODCUTS AND PHOTOGRAPHY – COLOGNE / BONN



**Ohne Titel**

1982

Archiv-Nr. Aub 27

Bromsilbergelatine

Bildmaß 42 x 30 cm, Blattmaß 46 x 33,5 cm,  
rückseitig gestempelt, bez.: MÖWI und signiert  
Unikat

**PIDDER AUBERGER**

WOODCUTS AND PHOTOGRAPHY – COLOGNE / BONN



Installation view Bonn, 2022



Installation view Bonn, 2022

**PIDDER AUBERGER**

WOODCUTS AND PHOTOGRAPHY – COLOGNE / BONN



Installation view Bonn, 2022

**Ohne Titel**

o.J. (1993?)

Archiv-Nr. 1893

Cliché-verre

Bromsilbergelatine, Belichtungsmontage

Bildmaß 158 x 102 cm, Blattmaß 183 x 127 cm

gerahmt im Holzrahmen hinter Acrylglas

Unikat

**PIDDER AUBERGER**

WOODCUTS AND PHOTOGRAPHY – COLOGNE / BONN



Installation view Bonn, 2022



Installation view Bonn, 2022



**PIDDER AUBERGER**

WOODCUTS AND PHOTOGRAPHY – COLOGNE / BONN



Installation view Bonn, 2022

**Ohne Titel**

o.J. (1994?)

Archiv-Nr. 1892

Cliché-verre, aquarelliert  
Bromsilbergelatine, Belichtungsmontage  
Bildmaß 158 x 102 cm, Blattmaß 183 x 127 cm  
gerahmt im Holzrahmen hinter Acrylglas  
Unikat

(untere Abbildung, Seite 40)

**Ohne Titel**

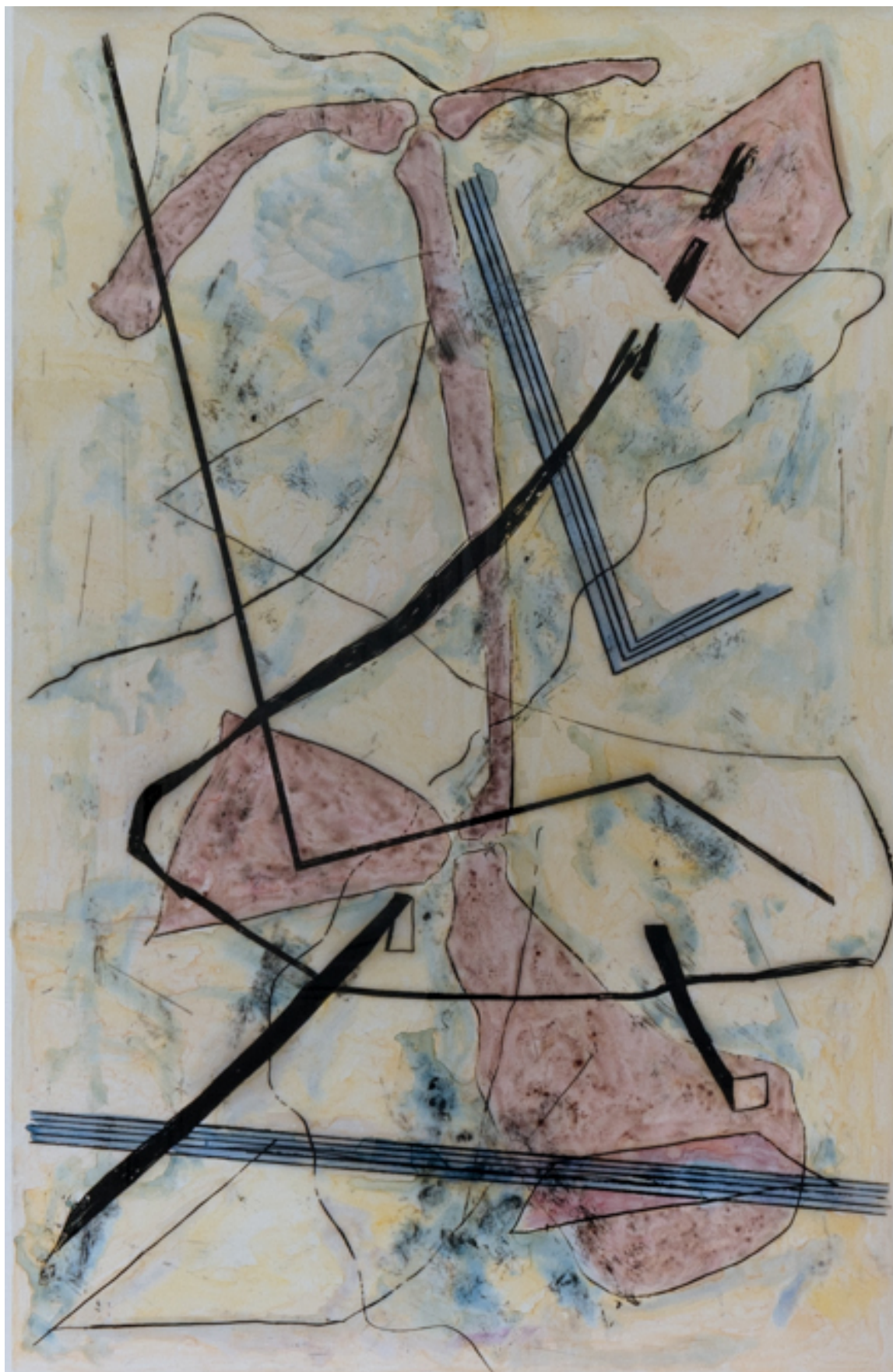
o.J. (1994?)

Archiv-Nr. 1894

Cliché-verre  
Bromsilbergelatine, Belichtungsmontage  
Bildmaß 158 x 102 cm, Blattmaß 183 x 127 cm  
gerahmt im Holzrahmen hinter Acrylglas  
Unikat

**PIDDER AUBERGER**

WOODCUTS AND PHOTOGRAPHY – COLOGNE / BONN



**PIDDER AUBERGER**

WOODCUTS AND PHOTOGRAPHY – COLOGNE / BONN



Installation view Bonn, 2022

**ohne Nr. (HS 142)**

1986

Archiv-Nr. Aub 1933

Farbholzschnitt

gerahmt hinter Glas in weißem Aluminiumrahmen

Bildmaß 80 x 57,5 cm

Fassung 1/9

rückseitig nicht bezeichnet und signiert

PIDDER AUBERGER

WOODCUTS AND PHOTOGRAPHY – COLOGNE / BONN



Installation view Bonn, 2022

**ohne Nr. (HS 108)**

1990

Archiv-Nr. Aub 1930

Farbholzschnitt

gerahmt hinter Acrylglas in weißlasiertem Holzrahmen

Bildmaß 82 x 57 cm

Fassung 1/9

rückseitig bezeichnet, nummeriert und signiert

**PIDDER AUBERGER**

WOODCUTS AND PHOTOGRAPHY – COLOGNE / BONN



**Schulterszene**

1990

Archiv-Nr. Aub 1896

Bromsilbergelatine

Bildmaß 102 x 158 cm, Blattmaß 124 x 181 cm

gerahmt in Aluminiumrahmen hinter Glas

Fassung 1/2

rückseitig bezeichnet, nummeriert und signiert

**PIDDER AUBERGER**

WOODCUTS AND PHOTOGRAPHY – COLOGNE / BONN



**Ohne Titel**

1991

Archiv-Nr. Aub 387

Bromsilbergelatine

Bildmaß 18,5 x 24,4 cm, Blattmaß 21 x 27 cm,

Fassung 2/3

rückseitig bezeichnet, nummeriert und signiert



**Ohne Titel**

1991

Archiv-Nr. Aub 546

Bromsilbergelatine

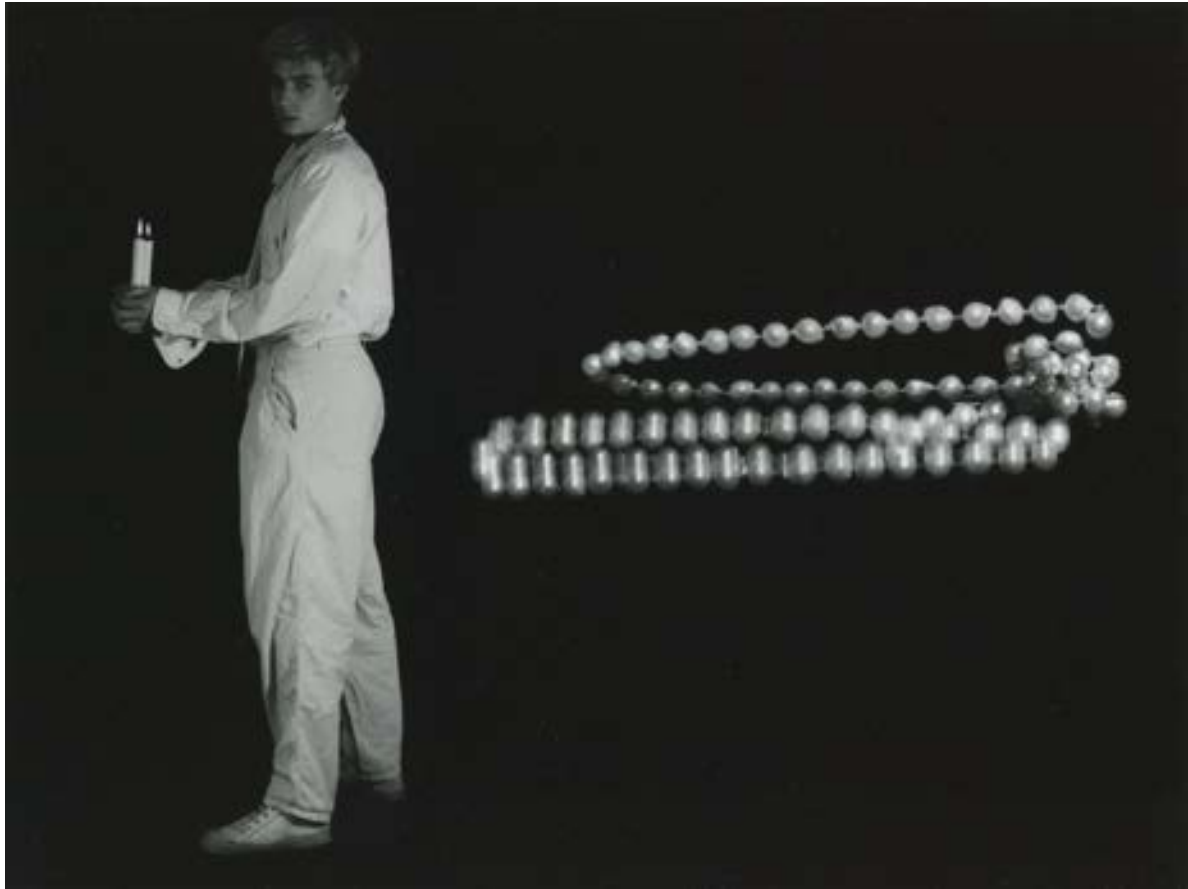
Bildmaß 18,5 x 24,4 cm, Blattmaß 21 x 27 cm,

Fassung 2/3

rückseitig bezeichnet, nummeriert und signiert

**PIDDER AUBERGER**

WOODCUTS AND PHOTOGRAPHY – COLOGNE / BONN



**Ohne Titel**

1990

Archiv-Nr. Aub 477

Bromsilbergelatine

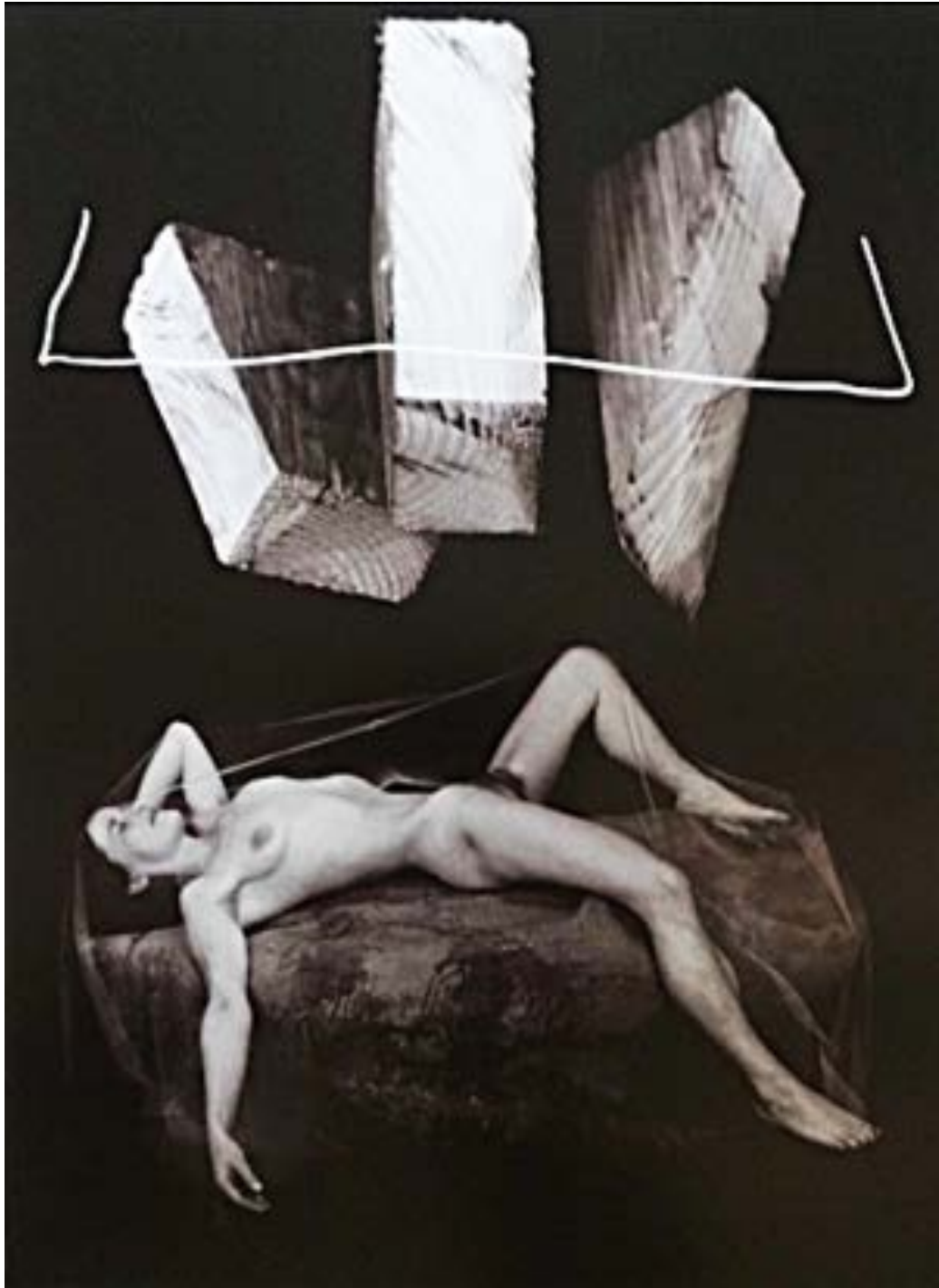
Bildmaß 18,2 x 23,9 cm, Blattmaß 21,2 x 26,9 cm,

Fassung 1/3

rückseitig bezeichnet, nummeriert und signiert

**PIDDER AUBERGER**

WOODCUTS AND PHOTOGRAPHY – COLOGNE / BONN



**Felsenszene**

1993

Archiv-Nr. Aub 553

Bromsilbergelatine

Bildmaß 24,5 x 18,5 cm, Blattmaß 27 x 21 cm,

Fassung 2/4

rückseitig bezeichnet, nummeriert und signiert



PIDDER AUBERGER

WOODCUTS AND PHOTOGRAPHY – COLOGNE / BONN



**Brennende Blüte**

2007

Archiv-Nr. Aub 581

Bromsilbergelatine

Bildmaß 26 x 18,4 cm, Blattmaß 30,3 x 23,4 cm,

Fassung 2/4

rückseitig bezeichnet, nummeriert und signiert